

Studium oder Ausbildung?
Kann mir E.ON bei meiner
Entscheidung helfen?

Können wir: Bei mehr als
20 dualen Studiengängen
kombinieren wir einfach
beides.



Zukunft gestalten –
Ausbildung und duales
Studium bei E.ON



Unser gemeinsamer Weg in Ihre berufliche Zukunft

Ihr Weg zu E.ON ist ganz einfach: In dieser Karte sind deutschlandweit all unsere Standorte verzeichnet, von Bergen auf Rügen im Norden bis nach Eschbach 1.000 Kilometer weiter südlich. So sehen Sie auf einen Blick, wo wir in Ihrer Nähe sind. Sie haben sich bereits für einen unserer Ausbildungsberufe oder dualen Studiengänge entschieden? Auf der Rückseite der E.ON-Landkarte sind sie alle noch einmal aufgelistet. Der Zusatz hinter jedem Ausbildungsort zeigt Ihnen sofort, in welchem Quadranten der Karte Sie ihn finden.

Ausbildung: Der schnelle Berufseinstieg

Startklar für Ihre Zukunft? Bei E.ON können Sie aus über 30 verschiedenen Berufsbildern, zum Beispiel aus den Bereichen Technik, Informatik, Chemie, Wirtschaft & Verwaltung wählen. Ob Haupt- beziehungsweise Real-schulabschluss, Fachhochschulreife oder Abitur, wir bieten Chancen für alle: spannende Tätigkeiten, hervorragende Qualifizierung und adäquate Vergütung. Profitieren Sie von exzellenten Perspektiven in einem der größten privaten Strom- und Gasunternehmen weltweit.

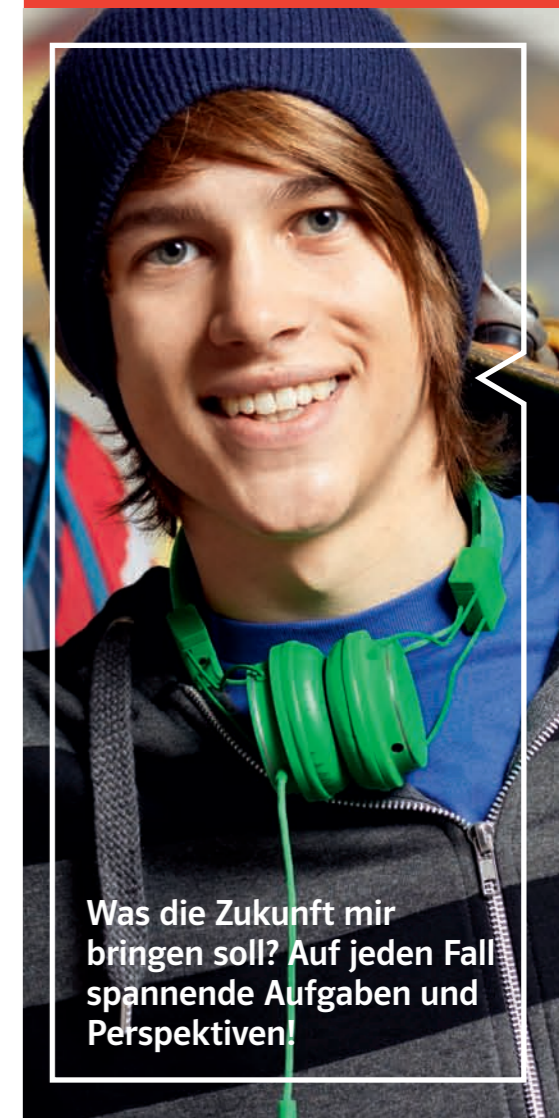
Studium: Der akademische Bildungsweg

Tiefgehendes fachliches Wissen, dabei fit in der Praxis und noch dazu hervorragende Zukunftsaussichten? Bei E.ON ganz einfach. Begleitend zu Ausbildung oder Praxiseinsätzen in unserem Konzern unterstützen wir Sie gerne bei Ihrem Studium. Voraussetzung dafür ist, dass Sie Abitur oder Fachhochschulreife haben – und sich für einen unserer über 20 attraktiven dualen Studiengänge entscheiden können.



Mehr zum Thema Ausbildung und duales Studium finden Sie unter: www.eon-karriere.com/ausbildung

www.eon-karriere.com/ausbildung



Was die Zukunft mir
bringen soll? Auf jeden Fall
spannende Aufgaben und
Perspektiven!

Das können Sie haben:
Entdecken Sie eine Viel-
zahl an Berufen an mehr
als 70 Standorten!

Technische Ausbildungsberufe

Anlagenmechaniker/-in

Gelsenkirchen, E.ON Kraftwerke GmbH (B7)
Hamburg, E.ON Hanse AG (E3)

Elektroanlagenmonteur/-in

Gelsenkirchen, E.ON Kraftwerke GmbH (B7)
Gelsenkirchen, E.ON Ruhrgas AG (B7)

Elektroniker/-in für Automatisierungstechnik

Brokdorf, E.ON Kernkraft GmbH (E3)
Grafenrheinfeld, E.ON Kernkraft GmbH (F10)

Elektroniker/-in für Betriebstechnik

Bamberg, E.ON Netz GmbH (F10)
Baunatal, E.ON Mitte AG (E8)
Bayreuth, E.ON Bayern AG (G10)
Bayreuth, E.ON Netz GmbH (G10)
Bierwang, Open Grid Europe GmbH (I14)
Borken, E.ON Netz GmbH (D9)
Brandenburg a. d. H., E.ON edis AG (H5/6)
Brandenburg a. d. H., E.ON Kraftwerke GmbH (H5/6)
Dachau, E.ON Netz GmbH (G13)
Edertal, E.ON Wasserkraft GmbH (D8)
Erfurt, E.ON Thüringer Energie AG (G8)
Essen, Open Grid Europe GmbH (B8)
Essenbach, E.ON Kernkraft GmbH (H12)
Gelsenkirchen, E.ON Kraftwerke GmbH (B7)
Gernsheim, Open Grid Europe GmbH (D11)
Grohnde, E.ON Kernkraft GmbH (E6)
Großkrotzenburg, E.ON Kraftwerke GmbH (D10)
Hameln, E.ON Westfalen Weser AG (D6)
Helmstedt, E.ON Kraftwerke GmbH (F6)
Helmstedt, Open Grid Europe GmbH (F6)
Kirchlengern, E.ON Westfalen Weser AG (D6)
Knapsack, E.ON Energy from Waste AG (A8)
Krottorf, E.ON Avacon AG (G6)
Krummhörn, Open Grid Europe GmbH (B4)
Laatzten, E.ON Avacon AG (E6)
Landsberg, E.ON Wasserkraft GmbH (G14)
Lehrte, E.ON Netz GmbH (E5)
Lüneburg, E.ON Avacon AG (F4)
Mittelbrunn, Open Grid Europe GmbH (B11)
Neunkirchen, E.ON Energy from Waste AG (B11)
Nienburg, E.ON Avacon AG (D5)
Oldenburg, E.ON Netz GmbH (C4)
Paderborn, E.ON Westfalen Weser AG (D7)
Petershagen, E.ON Kraftwerke GmbH (D6)
Petershagen, E.ON Ruhrgas AG (D6)
Pfaenhofen, E.ON Bayern AG (G13)
Regensburg, E.ON Bayern AG (H12)

Elektroniker/-in für Betriebstechnik

Irsching, E.ON Kraftwerke GmbH (G12)

Elektroniker/-in mit Fachrichtung Energie- und Gebäudetechnik

Pfaffenhofen, E.ON Bayern AG (G13)

Industriemechaniker/-in

Bierwang, Open Grid Europe GmbH (I14)
Brandenburg a. d. H., E.ON Kraftwerke GmbH (H5/6)
Brokdorf, E.ON Kernkraft GmbH (E3)
Edertal, E.ON Wasserkraft GmbH (D8)
Essen, Open Grid Europe GmbH (A12)
Essenbach, E.ON Kernkraft GmbH (H12)
Gelsenkirchen, E.ON Kraftwerke GmbH (B7)
Gelsenkirchen, E.ON Ruhrgas AG (B7)
Grafenrheinfeld, E.ON Kernkraft GmbH (F10)
Grohnde, E.ON Kernkraft GmbH (I6)
Großkrotzenburg, E.ON Kraftwerke GmbH (D10)
Göppingen, E.ON Energy from Waste AG (E13)
Hameln, E.ON Westfalen Weser AG (D6)
Helmstedt, E.ON Bayern AG (F6)
Helmstedt, E.ON Kraftwerke GmbH (F6)
Irsching, E.ON Kraftwerke GmbH (G12)
Landsberg, E.ON Wasserkraft GmbH (G14)
Mittelbrunn, Open Grid Europe GmbH (B11)
Neunkirchen, E.ON Energy from Waste AG (B11)
Petershagen, E.ON Kraftwerke GmbH (D6)
Petershagen, E.ON Ruhrgas AG (D6)
Pfaffenhofen, E.ON Bayern AG (G13)
Pirmasens, E.ON Energy from Waste AG (B12)
Premnitz, E.ON Energy from Waste AG (H5)
Schkopau, E.ON Kraftwerke GmbH (H7)
Stapelfeld, E.ON Energy from Waste AG (F3)
Waidhaus, Open Grid Europe GmbH (H10)
Wildenranna, Open Grid Europe GmbH (I12)
Wilhelmshaven, E.ON Kraftwerke GmbH (C3)

Mechatroniker/-in

Eschbach, E.ON Energy from Waste AG (C14)
Großräschen, E.ON Energy from Waste AG (I7)
Premnitz, E.ON Energy from Waste AG (H5)

Technischer Produktdesigner/Technische Produktdesignerin Maschinen- und Anlagenkonstruktion

Pfaffenhofen, E.ON Bayern AG (G13)
Regensburg, E.ON Bayern AG (H12)

Kaufmännische Ausbildungsberufe

Industriekaufmann/-frau

Bamberg, E.ON Netz GmbH (F10)
Bayreuth, E.ON Bayern AG (G10)
Bayreuth, E.ON Netz GmbH (G10)
Brokdorf, E.ON Kernkraft GmbH (E3)
Erfurt, E.ON Thüringer Energie AG (G8)
Essen, E.ON IT GmbH (B8)
Essen, Open Grid Europe GmbH (B8)
Essen, E.ON Ruhrgas AG (B8)
Fürstenwalde, E.ON edis AG (I5)
Gelsenkirchen, E.ON New Build & Technology GmbH (B7)
Gelsenkirchen, E.ON Kraftwerke GmbH (B7)
Gelsenkirchen, E.ON Ruhrgas AG (B7)
Großkrotzenburg, E.ON Kraftwerke GmbH (D10)
Hamburg, E.ON Best Service GmbH (E3)
Hannover, E.ON Energie AG (E6)
Helmstedt, E.ON Avacon AG (F6)
Helmstedt, E.ON Energy from Waste AG (F6)

Helmstedt, E.ON Kraftwerke GmbH (F6)
Helmstedt, E.ON Best Service GmbH (F6)
Herford, E.ON Westfalen Weser AG (D6)
Herford, E.ON Best Service GmbH (D6)
Kassel, E.ON Mitte AG (E8)
Landshut, E.ON Energie AG (H13)
Lehrte, E.ON Netz GmbH (E5)
München, E.ON Bayern AG (H14)
München, E.ON Energie AG (H14)
Paderborn, E.ON Westfalen Weser AG (D7)
Premnitz, E.ON Energy from Waste AG (H5)
Regensburg, E.ON Energie AG (H12)
Quickborn, E.ON Hanse AG (E3)
Saarbrücken, E.ON Energy from Waste AG (B12)
Unterweser, E.ON Kernkraft GmbH (C4)
Wunstorf, E.ON Best Service GmbH (E5)

Industriekaufmann/-frau mit Schwerpunkt EU-Kompetenz

Essen, E.ON Ruhrgas AG (B8)

Industriekaufmann/-frau mit Zusatzausbildung Fremdsprachenkorrespondent Englisch

Regensburg, E.ON Energie AG (H12)

Kaufmann/-frau für Bürokommunikation

Altentreptow, E.ON edis AG (I3)
Angermünde, E.ON edis AG (I4)
Bamberg, E.ON Netz GmbH (F10)
Bayreuth, E.ON Bayern AG (G10)
Bayreuth, E.ON Netz GmbH (G10)
Bergen auf Rügen, E.ON edis AG (I1)
Derwitz, E.ON edis AG (H6)
Düsseldorf, E.ON AG (B8)
Erfurt, E.ON Thüringer Energie AG (G8)
Essen, E.ON Ruhrgas AG (B8)
Essenbach, E.ON Kernkraft GmbH (H12)
Fürstenwalde, E.ON edis AG (I5)
Gelsenkirchen, E.ON Kraftwerke GmbH (B7)
Gelsenkirchen, E.ON Ruhrgas AG (B7)
Grimmen, E.ON edis AG (H2)
Hannover, E.ON Energie AG (E6)
Hannover, E.ON Energy from Waste AG (E6)
Hannover, E.ON Facility Management GmbH (E6)
Hannover, E.ON Kernkraft GmbH (E6)
Heiligengrabe, E.ON edis AG (H4)
Helmstedt, E.ON Avacon AG (F6)
Helmstedt, E.ON Energy from Waste AG (F6)
Helmstedt, E.ON Kraftwerke GmbH (F6)
Henningsdorf, E.ON edis AG (I5)
Kassel, E.ON Mitte AG (E8)

Landshut, E.ON Service Plus GmbH (H13)
Landshut, E.ON Wasserkraft GmbH (H13)
Lehrte, E.ON Netz GmbH (E5)
Malchin, E.ON edis AG (H3)

München, E.ON Bayern AG (H14)
München, E.ON Facility Management GmbH (H14)
Neubukow, E.ON edis AG (G2)
Neuenhagen, E.ON edis AG (I5)
Nürnberg, E.ON Energie AG (G11)
Potsdam, E.ON edis AG (I5/6)
Quickborn, E.ON Hanse AG (E3)
Rathenow, E.ON edis AG (H5)
Regensburg, E.ON Bayern AG (H12)
Saarbrücken, E.ON Energy from Waste AG (B12)
Schkopau, E.ON Kraftwerke GmbH (H7)
Schönefeld, E.ON edis AG (I6)
Teltow, E.ON edis AG (I5)
Wolgast, E.ON edis AG (I2)
Würzburg, E.ON Bayern AG (E11)

Kaufmann/-frau für Dialogmarketing
Demmin, E.ON edis AG (H2)

Mediengestalter/-in

Essen, E.ON Ruhrgas AG (B8)
Essen, Open Grid Europe GmbH (B8)

Sozialversicherungsfachangestellte/-r

Essen, E.ON Ruhrgas AG (B8)
Düsseldorf, E.ON Ruhrgas AG (B8)

Veranstaltungskaufmann/-frau

Essen, E.ON Ruhrgas AG (B8)

Weitere Ausbildungsberufe

Chemielaborant/-in

Brokdorf, E.ON Kernkraft GmbH (E3)
Essen, Open Grid Europe GmbH (B8)
Essenbach, E.ON Kernkraft GmbH (H12)
Gelsenkirchen, E.ON New Build & Technology GmbH (B7)
Grafenrheinfeld, E.ON Kernkraft GmbH (F10)
Großkrotzenburg, E.ON Kraftwerke GmbH (D10)
Grohnde, E.ON Kernkraft GmbH (I6)
Unterweser, E.ON Kernkraft GmbH (C4)

Fachinformatiker/-in Anwendungsentwicklung

Würzburg, E.ON IT GmbH (E11)

Fachkraft für Lagerlogistik

Essenbach, E.ON Kernkraft GmbH (H12)
Grafenrheinfeld, E.ON Kernkraft GmbH (F10)
Grohnde, E.ON Kernkraft GmbH (E6)
Unterweser, E.ON Kernkraft GmbH (C4)

IT-Systemelektroniker/-in

Hamburg, E.ON Hanse AG (E3)

Koch/Köchin

Essen, E.ON Ruhrgas AG (B8)

Systeminformatiker/-in

Erfurt, E.ON Thüringer Energie AG (G8)

Duale Studiengänge (Studium und Ausbildung)

Bachelor of Arts Betriebswirtschaftslehre und Industriekaufmann/-frau
Helmstedt, E.ON Energy from Waste AG (F6)
Saarbrücken, E.ON Energy from Waste AG (B12)

Bachelor of Arts Business Administration oder International Management und Industriekaufmann/-frau
Essen, E.ON Ruhrgas AG (B8)
Essen, Open Grid Europe GmbH (B8)

Bachelor of Arts Business Administration und Industriekaufmann/-frau
Kassel, E.ON Mitte AG (E8)
Bachelor of Arts Wirtschaft und Industriekaufmann/-frau
Gelsenkirchen, E.ON Kraftwerke GmbH (B7)

Bachelor of Engineering, Schwerpunkt Elektro- und Informationstechnik und Elektroniker/-in für Betriebstechnik
Regensburg, E.ON Bayern AG (H12)

Bachelor of Engineering, Schwerpunkt Elektro- und Informationstechnik und Elektroniker/-in für Energie- und Gebäudetechnik
Pfaffenhofen, E.ON Bayern AG (G13)

Bachelor of Engineering, Schwerpunkt Elektrotechnik und Mechatroniker/-in
Helmstedt, E.ON Energy from Waste AG (F6)

Bachelor of Engineering, Schwerpunkt Energietechnik und Elektroniker/-in für Betriebstechnik

Baunatal, E.ON Mitte AG (E8)
Borken, E.ON Netz GmbH (D9)
Krottorf, E.ON Avacon AG (G6)
Laatzten, E.ON Avacon AG (E6)
Lehrte, E.ON Netz GmbH (E5)
Oldenburg, E.ON Netz GmbH (C4)
Paderborn, E.ON Westfalen Weser AG (D7)
Stade, E.ON Netz GmbH (D3)

Bachelor of Engineering, Schwerpunkt Elektrotechnik und Elektroniker/-in für Betriebstechnik

Erfurt, E.ON Thüringer Energie AG (G8)
Gelsenkirchen, E.ON Kraftwerke GmbH (B7)

Bachelor of Engineering, Schwerpunkt Gebäude- und Energietechnik und Elektroniker/-in für Betriebstechnik
Erfurt, E.ON Thüringer Energie AG (G8)

Bachelor of Engineering und Elektroniker/-in für Automatisierungstechnik
Grafenrheinfeld, E.ON Kernkraft GmbH (F10)

Bachelor of Engineering, Schwerpunkt Maschinenbau und Industriemechaniker/-in
Essen, Open Grid Europe GmbH (B8)
Gelsenkirchen, E.ON Kraftwerke GmbH (B7)

Bachelor of Science, Schwerpunkt Elektrische Energie- und Automatisierungstechnik und Elektroniker/-in für Betriebstechnik
Erfurt, E.ON Thüringer Energie AG (G8)

Duale Studiengänge (Studium und Praxisphasen im Unternehmen)

Bachelor of Arts Betriebswirtschaftslehre
Helmstedt, E.ON Avacon AG (F6)

Bachelor of Arts Betriebswirtschaftslehre, Schwerpunkt Energiewirtschaft
Bamberg, E.ON Netz GmbH (F10)
Bayreuth, E.ON Netz GmbH (G10)
Essen, E.ON IT GmbH (B8)
Grohnde, E.ON Kernkraft GmbH (E6)
Hamburg, E.ON Best Service GmbH (E3)
Hannover, E.ON Energie AG (E6)
Hannover, E.ON IT GmbH (E6)
Hannover, E.ON Kernkraft GmbH (E6)
Helmstedt, E.ON Avacon AG (F6)
Helmstedt, E.ON Best Service GmbH (F6)
Herford, E.ON Westfalen Weser AG (D6)
Herford, E.ON Best Service GmbH (D6)

Lehrte, E.ON Netz GmbH (E5)
Paderborn, E.ON Westfalen Weser AG (D7)
Wunstorf, E.ON Best Service GmbH (E5)

Bachelor of Arts Betriebswirtschaftslehre, Schwerpunkt Industrie
Erfurt, E.ON Thüringer Energie AG (G8)

Bachelor of Engineering, Fachrichtung Energie- und Anlagensysteme
Lüneburg, E.ON Avacon AG (F4)

Bachelor of Engineering, Schwerpunkt Elektrotechnik
Brandenburg a. d. H., E.ON edis AG (H5/6)
Rostock, E.ON edis AG (G2)

Bachelor of Engineering, Schwerpunkt Elektrotechnik/Automatisierungstechnik
Erfurt, E.ON Thüringer Energie AG (G8)

Bachelor of Engineering, Schwerpunkt Wirtschaftsingenieurwesen
Quickborn, E.ON Hanse AG (E3)

Bachelor of Engineering, Schwerpunkt Wirtschaftsingenieurwesen Energietechnik
Paderborn, E.ON Westfalen Weser AG (D7)

Bachelor of Engineering, Schwerpunkt Wirtschaftsingenieurwesen
Fachrichtung Facility Management
München, E.ON Facility Management GmbH (H14)

Bachelor of Science, Schwerpunkt Betriebswirtschaftslehre
Quickborn, E.ON Hanse AG (E3)

Bachelor of Science, Schwerpunkt Elektrische Energietechnik
Bamberg, E.ON Netz GmbH (F10)
Bayreuth, E.ON Netz GmbH (G10)
Dachau, E.ON Netz GmbH (G13)
Regensburg, E.ON Netz GmbH (H12)

Bachelor of Science, Wirtschaftsinformatik
Fürstenwalde, E.ON edis AG (I5)
Hannover, E.ON IT GmbH (E6)
Würzburg, E.ON IT GmbH (E11)

Bachelor of Science (Vertiefung Strahlenschutz)
Hannover, E.ON Kernkraft GmbH (E6)

Bachelor of Science, Wirtschaftsinformatik - International Business Information Technology
Hannover, E.ON IT GmbH (E6)
Würzburg, E.ON IT GmbH (E11)